

**Vald modell:** Skiss 301214-LF

**Stil:** Ett smakfullt 1-planshus med vinkel i en modern och fräsch stil.

**Antal plan:** 1

**Antal rum:** 6 r o k

**Boarea:** 167 kvm

**Byggnadsarea:** 195 kvm

**Fasad:** Stående träpanel i gran

**Interiör:** Gipstak, ekparkettgolv, kakel och klinker i samtliga badrum.

**Ingår i standardutförandet:**

Stomrest byggsats. Betongtak från Benders. Plåtdetaljer. FTX-ventilation. Furupaneltak, lister, innerdörrar, isolerade mellanväggar och trågolv i alla torra utrymmen och mellanväggar. Försäkring och samtliga entreprenadhandlingar. Fullständig leveransbeskrivning finns på vår hemsida.

**Leveranstid:** 3–6 månader

**Pris:** 1 100 000 kr

**Hemsida:** www.villavarm.se

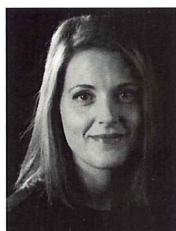


## Villa Varm | Skiss 301214-LF

– en spännande hall med ljus och rymd



*”Vi arbetar med trä eftersom det är naturligt och miljövänligt”*



**Helena Sundström,**  
Marknadschef  
Villa Varm AB

### VILKA FAKTORER ÄR VIKTIGA NÄR NI TAR FRAM EN NY VILLA?

Vi tar fram huset tillsammans med våra kunder, varje hus vi gör är unikt. De viktigaste faktorerna som styr hur huset utformas är faktiskt tomten och detaljplanen.

Därefter kommer kundens egna behov och tankar på hur huset ska se ut.

### VILKEN MÅLGRUPP RIKTAR SIG HUSET TILL?

Vår målgrupp är kunder som vill bo i ett välisolerat hus med låga driftskostnader. Våra kunder engagerar sig i sitt husbygge och vill gärna vara med och påverka.

### VILKA ARKITEKTONISKA LÖSNINGAR ÄR NI MEST NÖJDA MED?

Den spännande hallen med ljus och rymd. Den öppna och trevliga planlösningen med kök/matplats och vardagsrum.

### HAR NI NÅGRA SPECIELLT ENERGIEFFEKTIVA LÖSNINGAR I DET HÄR HUSET?

Vi på Villa Varm tycker att det är viktigt att man ser till helheten och har ett systemtänkande då man ska bygga energieffektivt. Vi delar in ett energisnålt hus i dessa viktiga delar: tak-, vägg- och golvkonstruktion, ventilation samt noggrann passform och material av hög kvalitet.

### VILKA HUS KOMMER ATT VARA FRAMTIDENS HUS?

Framtidens hus kommer att vara välisolerade med låga underhålls- och driftskostnader. En motreaktion till konsumtionssamhället vi lever i nu kommer att leda till att vi hellre väljer hög kvalitet och produkter med omsorg.

### VILKA MATERIAL ARBETAR NI FRÄMST MED OCH VARFÖR?

Vi arbetar med trä eftersom det är naturligt och miljövänligt. Dessutom möjliggör trähuskonstruktionen att man kan bygga mer välisolerade hus.

### HUR SKULLE NI VILJA BESKRIVA ARKITEKTUREN PÅ DETTA HUS?

Ett klassiskt 1-planshus i en modern och fräsch stil. Hallen är ljus och välkomnande. Öppna sällskapsytor centralt i huset och en skyddad uteplats i vinkeln.

